

NM24 NM230

Moteur pour ouverture/fermeture
de clapet 8 Nm

G-30-51

7 juillet 2005



Les moteurs NM24 et NM230 sont prévus pour actionner les clapets jusqu'à une section transversale d'environ 1,5 m² (16^{ft}²)

Vous avez le choix entre les deux sens de rotation.

CARACTERISTIQUES TECHNIQUES

Référence :

NM24	870-0020-000
NM230	871-0010-000

Alimentation électrique :

NM24	24 V CA ±20 %, 50–60 Hz, 24 V CC ±20 %
NM230	230 V CA ±14 %, 50–60 Hz

Consommation 2 W

Pour le dimensionnement des fils :

NM24	3,5 VA
NM230	18 VA

Câble de raccordement 1,0 m (3,3'), 3x0,75 mm² (AWG18)

Angle de rotation 95° max.
(réglable à l'aide de butées mécaniques)

Couple de serrage 8 Nm min. (à la tension nominale)

Durée de fonctionnement 75–150 s (0–8 Nm)

Sens de rotation sélectionné avec le commutateur G/D

Indication de position mécanique

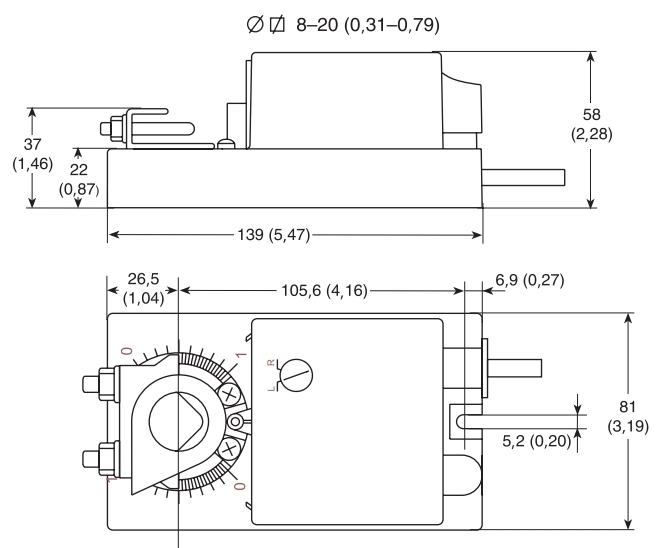
Classe de protection :

NM24	III (basse tension de sécurité)
NM230	II (isolation totale)

Conformité aux normes :

CEM, émission	SS EN 50081-1
CEM, immunité	SS EN 50082-1
Sécurité LVD ; NM230	SS EN 60335-1
Indice de protection	IP 54

mm (pouces) :



Humidité ambiante SS EN 60335-1

Température ambiante :

Fonctionnement -20 à +50 °C (-4 à +122 °F)

Stockage 40 à +80 °C (-40 à +176 °F)

Niveau de puissance acoustique 35dB max.

Entretien sans entretien

Poids 0,8 kg (1,8 lb)

SCHEMA DE PRINCIPE

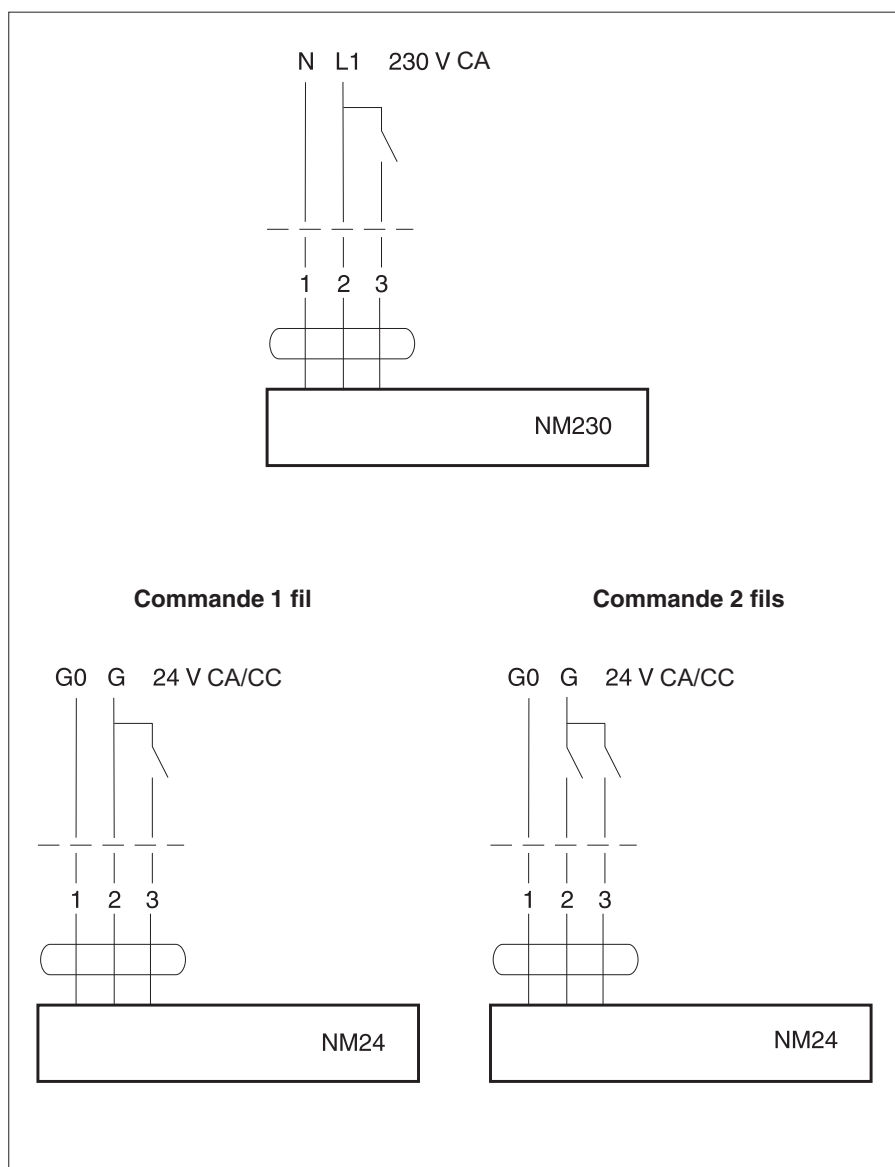


NM24 : Connexion par l'intermédiaire d'un transformateur de séparation.

NM230 : Pour être isolé de l'alimentation secteur, le système doit incorporer un dispositif assurant la déconnexion omnipolaire (avec un intervalle de coupure d'au moins 3 mm (0,12")).

NM24 : Il est possible de connecter plusieurs moteurs en parallèle. Les caractéristiques de consommation doivent être prises en compte.

NM230 : Il est possible de connecter plusieurs moteurs en parallèle avec commande unifilaire. Les caractéristiques de consommation doivent être prises en compte.



MODE DE FONCTIONNEMENT

Le moteur est équipé d'une bride de fixation qui permet de le monter rapidement et facilement directement sur la tige du clapet. Il est également fourni avec une sangle antirotation qui permet de le positionner. Le sens de rotation peut être sélectionné à l'aide du commutateur G/D.

Il est possible d'actionner le clapet manuellement. L'engrenage peut être dégagé par simple pression d'un bouton-poussoir sur le carter. Tant que le bouton-poussoir reste enfoncé, le clapet peut être actionné manuellement.

Le moteur est à l'épreuve des surcharges et ne nécessite pas de contacts de fin de course. Il s'arrête automatiquement au niveau des butées d'extrémité.

REMARQUE

Lors du calcul du couple requis pour actionner un clapet, il est essentiel de prendre en compte toutes les données fournies par le constructeur du clapet concernant la section transversale, la conception, le montage et les conditions de circulation d'air.

ACCESSOIRES

Reportez-vous à la fiche technique G-30-90 « Accessoires pour moteurs de clapets » (référence 0-003-22551).